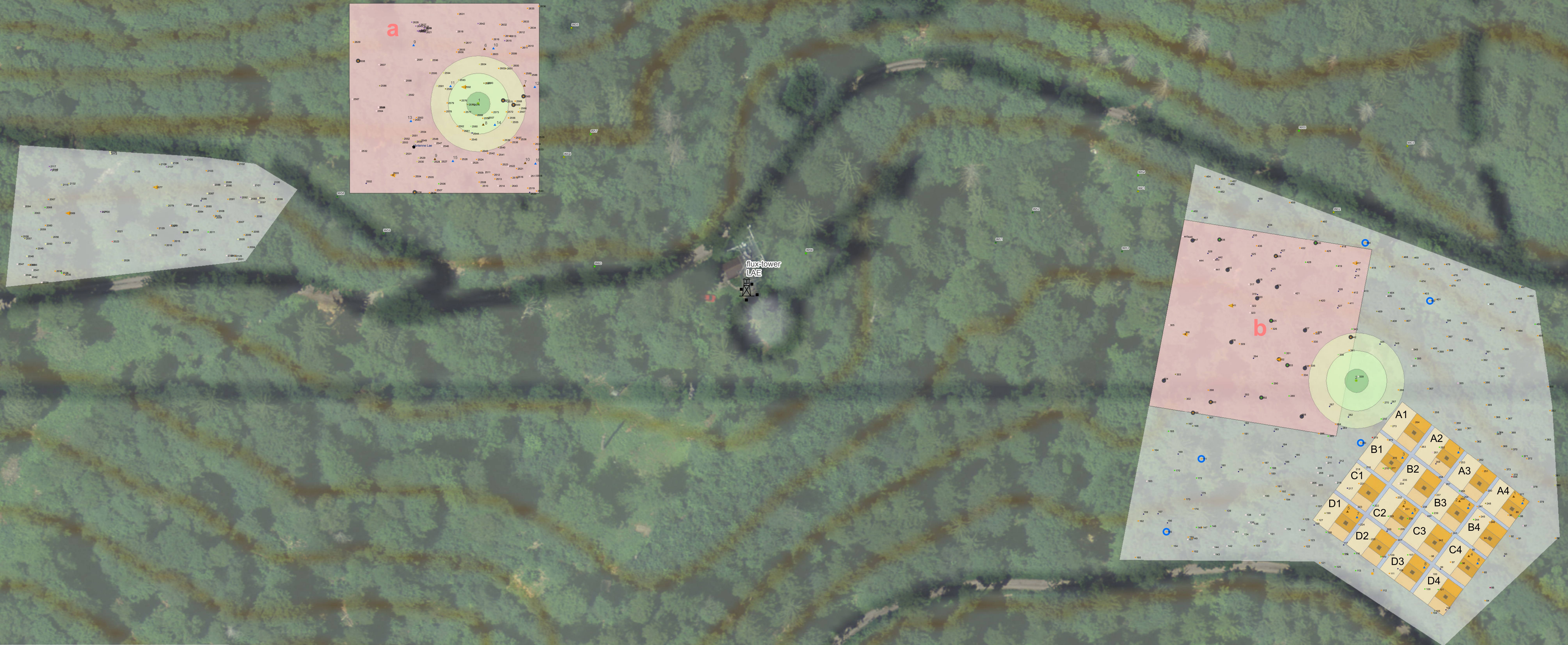


LWF-Fläche Lägeren

Installationskarte



Legende

- Abies alba
- Acer platanoides
- Acer pseudoplatanus
- Betula pendula
- Carpinus betulus
- Fagus sylvatica
- Fraxinus excelsior
- Picea abies
- Pinus sylvestris
- Prunus avium
- Quercus petraea
- Quercus robur
- Quercus rubra
- Tilia cordata
- Ulmus glabra
- ◀ Totholz
- Stammabfluss
- Probebaum (Blattspiegelwerte)
- Dendrometer-Baum

spezielle Installationen

- | Antenne
- Turmsockel

Intensivmonitoring-Fläche

- Bodenplot
- Bodenwasser
- Sammlerplot
- Vegetationsdauerquadrat
- Vegetationsplot
- Vegetationskreis 30 m²
- Vegetationskreis 200 m²
- Vegetationskreis 500 m²
- Intensivmonitoring-Fläche
- Subfläche
- LWF-Fläche

Installationen

- Bodenprofil
- Meteostation Bestand
- Regensammler
- Streusammler
- ⊞ Turm
- Zentrumspunkt Vegetationskreise

